

# くっちゃん型住宅補助制度

## ☆くっちゃん型住宅建設促進補助金

「くっちゃん型住宅認定基準」を満たした戸建て住宅を倶知安町内に新築した場合、完成後に最大230万円の補助金が受けられます  
※賃貸用アパートや専用店舗といった、自宅でないものは対象外  
※二世帯型住宅も可能です

◎申請には「くっちゃん型住宅建設促進補助金対象住宅証明書」等の書類が必要ですので事前にご相談ください

## くっちゃん住宅リフォーム5大助成事業

### ◎重要◎

- ・補助金は着工前に申請が必要です。既に着手、完了している場合は利用できません
- ・改修工事は本町を営業の拠点として事務所を有し、建設業を営む者で自ら改修工事を施工する業者に限りです
- ・予算に限りがあります。年度途中で受付終了となる場合がありますのでご了承ください
- ・1つの住宅で複数の助成メニューを併せた利用も可能です（ただし、同一箇所への二重助成は不可）
- ・各補助金はそれぞれ1回ずつしか使えません（二年分割や再改修には使用不可）
- ・対象工事の見積書において、全ての項目が補助対象になるとは限りません
- ・補助金の申請を行うには、改修工事箇所の図面や見積書を持参の上、必ず事前にご相談ください
- ・介護保険、障害者自立支援法、又は国や北海道その他団体からの補助金、交付金がある場合は住宅リフォーム助成対象外です

### 定住化促進住宅改修助成

#### 対象者

- ・現在お住まいの自宅の雪対策改修工事を行う方

#### 対象となる改修工事例

- ・雪止め又は雪庇防止金属の設置
- ・屋根の葺き替え、外壁材の取り替え
- ・玄関風除室の設置
- ・住宅組込の物置、車庫の増築

※断熱性向上が目的のものは省エネ改修助成になります  
※増築を伴う工事は確認申請や景観申請が必要になる場合があります

#### 補助金の額

- ・対象工事の20%に相当する額（最大50万円）

### バリアフリー住宅改修助成

#### 対象者

- ・現在お住まいの住宅で65歳以上の方または、高齢者と同居している方、身障者の方または、身障者と同居している方

#### 対象となる改修工事例

- ・手すりの取り付け
- ・高齢者対応型の浴室設置
- ・床等の段差解消
- ・床等の段差解消に伴うドア等の取り替え

#### 補助金の額

- ・対象工事の20%に相当する額（最大50万円）

### 住宅耐震診断・改修助成

#### 対象者

- ・現在お住まいの自宅の耐震診断及び改修工事を行う方

#### 対象住宅

- ・昭和56年5月31日以前に着工された住宅で、これから耐震診断及び耐震改修を行う予定のもの

#### 補助金の額

- ・診断対象経費の50%に相当する額【最大15万円】
- ・改修対象経費の20%に相当する額【最大80万円】

### 住宅省エネルギー改修助成

#### 対象者

- ・現在お住まいの自宅の省エネ改修工事を行う方

#### 対象住宅

- ・昭和56年6月1日以降に着工された住宅

#### 対象となる改修工事例

- ・全ての窓の断熱改修を行うもの
- ・全ての窓の断熱改修と併せて行う天井、外壁、床の断熱改修
- ※一定の省エネ基準に適合する改修工事が対象になります

#### 補助金の額

- ・対象工事の20%に相当する額（最大50万円）

### 耐久性向上住宅改修助成

#### 対象者

- ・現在お住まいの自宅の耐久性向上工事を行う方

#### 対象となる改修工事例

- ・屋根の葺き替え、外壁取り替え
- ・屋根、外壁塗り替え
- ・給排水管を耐食性や耐久性の高い配管に交換
- ・ユニットバス以外の浴室をユニットバスに改修
- ※単なる部分修繕や、現状と同様の材料、材質による修繕ではなく、住宅全体の屋根や外壁の耐久性が向上する工事が対象になります

#### 補助金の額

- ・対象工事の20%に相当する額（最大50万円）

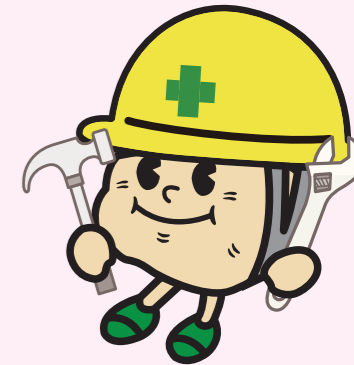
### ★問い合わせ先★

倶知安町役場 建設課 住宅係

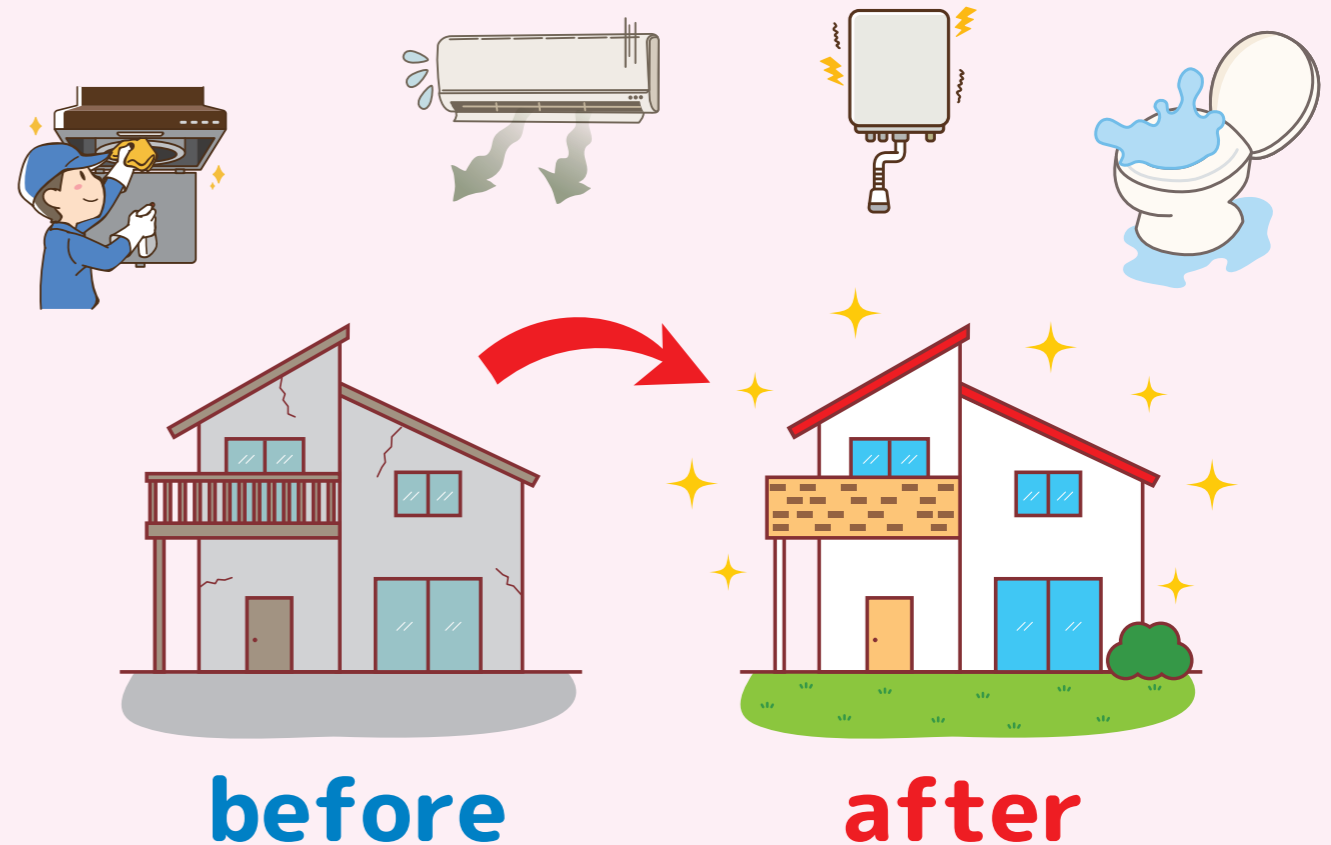
〒044-0001 倶知安町北1条東3丁目

TEL：0136-56-8009 FAX：0136-23-2044

E-mail：jyuutaku@town.kutchan.lg.jp



倶知安町で快適な生活をおくるために、  
住宅に関する困りごとの相談や解決をしてくれる  
強い味方を紹介します。



## 新築・増改築

企業名	住所	電話	木造	コンクリート造	鉄骨造
青木ホーム宮繕	南4条東5丁目3番地	22-1806	●		
㈱王生工業	琴平395	22-2654	●	●	●
佐藤工業㈱	南2条東1丁目12番地	22-5642	●	●	●
瀬尾建設工業㈱	北3条東2丁目7番地	22-1597	●	●	●
㈱中鉢工業	南6条西1丁目15番地	22-5785	●		
㈱羊蹄工業	八幡425番地15	22-2356	●	●	●
横関建設工業㈱	南1条西1丁目15番地	22-0138	●	●	●

## 設計相談

企業名	住所	電話	設計	住宅相談
青木ホーム宮繕	南4条東5丁目3番地	22-1806	●	●
㈱王生工業	琴平395	22-2654	●	●
エスワークス建築設計事務所	南2条東1丁目12番地1	55-6777	●	●
北の社(同)建築設計事務所	南7条東1丁目2番地5	21-3366	●	●
瀬尾建設工業㈱	北3条東2丁目7番地	22-1597	●	●
㈱中鉢工業	南6条西1丁目15番地	22-5785	●	●
㈱羊蹄工業	八幡425番地15	22-2356	●	●
横関建設工業㈱	南1条西1丁目15番地	22-0138	●	●

## リフォーム

企業名	住所	電話	屋根板金	外壁サイディング	窓ドアサッシ	左官タイル	塗装	クロス	畳	ふすま障子
青木ホーム宮繕	南4条東5丁目3番地	22-1806	●	●	●	●	●	●	●	●
㈱王生工業	琴平395	22-2654	●	●	●	●	●	●	●	●
清都置内装店	北3条東2丁目15番地	22-0201					●	●	●	●
㈱齋藤塗装	北7条東7丁目1番地43	22-6295	●	●			●	●	●	●
佐藤工業㈱	南2条東1丁目12番地	22-5642	●	●	●		●			
後志金属工業㈱	北2条東1丁目3番地	22-0406	●				●			
㈱シンズホーム	琴平145番地3	23-3244	●	●	●	●	●	●		
瀬尾建設工業㈱	北3条東2丁目7番地	22-1597	●	●	●	●	●	●	●	●
㈱タグチ	北7条東1丁目1番地28	22-4174	●	●	●	●	●	●		
㈱中鉢工業	南6条西1丁目15番地	22-5785	●	●	●	●	●	●	●	●
本田興業㈱	八幡439番地1	22-0198		●	●		●			
★ ㈱ヤマダデンキ倶知安店	高砂101番地23	55-5700	●	●	●	●	●	●	●	●
㈱羊蹄工業	八幡425番地15	22-2356	●	●	●	●	●	●	●	●
横関建設工業㈱	南1条西1丁目15番地	22-0138	●	●	●	●	●			

## 住宅設備

企業名	住所	電話	キッチントイレ	風呂ポイラー	ガス工事	電気工事	暖房設置	暖房修理	冷房機	給油タンク
青木ホーム宮繕	南4条東5丁目3番地	22-1806	●	●	●	●	●	●	●	●
㈱王生工業	琴平395	22-2654	●	●	●	●	●	●		
㈱内山電業社	北1条西1丁目24番地	22-3900			●	●		●		
合同会社合田産業	北1条東1丁目2番地16	22-6540	●	●	●	●	●		●	
佐藤工業㈱	南2条東1丁目12番地	22-5642	●							
㈱シンズホーム	琴平145番地3	23-3244	●							
瀬尾建設工業㈱	北3条東2丁目7番地	22-1597	●	●	●	●	●	●	●	●
名畑石油㈱	北1条東1丁目4番地	22-1177				●	●		●	●
㈱名畑プロパン	北1条東2丁目5番地	22-1377			●	●	●	●	●	●
本田興業㈱	八幡439番地1	22-0198	●	●		●	●	●	●	●
★ ㈱ヤマダデンキ倶知安店	高砂101番地23	55-5700	●	●	●	●	●	●	●	●
㈱羊蹄工業	八幡425番地15	22-2356	●	●		●	●	●	●	
横関建設工業㈱	南1条西1丁目15番地	22-0138	●							
㈱リビング梅田	北1条西2丁目11番地	22-1582	●	●	●		●	●	●	●

### ◎重要◎

くっちゃん住宅リフォーム  
5大助成事業について

補助金ご利用の際は**着工前**に改修工事箇所の図面や、見積書をご持参の上、役場住宅係までご相談ください

その他補助要件については裏面をご覧ください。なお、**改修工事は倶知安町に本社**を有する事業所が対象となります

★印…本社所在地が町外事業所



## 上下水道

企業名	住所	電話	水道	下水道	浄化槽設置	浄化槽点検
合同会社合田産業	北1条東1丁目2番地16	22-6540	●	●		
㈱細田産業	北4条東4丁目3番地	22-1394				●
本田興業㈱	八幡439番地1	22-0198	●	●	●	●
★ ㈱ヤマダデンキ倶知安店	高砂101番地23	55-5700	●	●	●	
㈱リビング梅田	北1条西2丁目11番地	22-1582	●	●	●	

## 外まわり

企業名	住所	電話	舗装	庭造園	解体
㈱王生工業	琴平395	22-2654	●	●	●
㈱シンズホーム	琴平145番地3	23-3244	●		●
瀬尾建設工業㈱	北3条東2丁目7番地	22-1597	●	●	●
㈱中鉢工業	南6条西1丁目15番地	22-5785	●		
ニセコ環境㈱	峠下	22-0745			●
★ ㈱ヤマダデンキ倶知安店	高砂101番地23	55-5700	●		
㈱羊蹄工業	八幡425番地15	22-2356	●	●	●

## ハウスクリーニング

企業名	住所	電話	個人宅	事務所アパート
㈱E・F・Hコンサルタント	南11条東1丁目2番地	23-3150	●	●
おそうじ本舗 小樽ニセコ店	北7条東8丁目1番地13	0120-610-674	●	●
㈱Kutchan Cleaning Service	南9条東1丁目2番地5	23-0610	●	●
JOHNSON CLEAN※	北4条西2丁目5番地12	090-2815-1080		●

※外壁クリーニング専門

## 除雪

企業名	住所	電話	除雪	排雪	屋根雪下ろし
青木ホーム宮繕	南4条東5丁目3番地	22-1806	●	●	●
㈱王生工業	琴平395	22-2654	●	●	●
㈱Kutchan Cleaning Service	南9条東1丁目2番地5	23-0610	●	●	●
㈱KMT	高砂219番地12	23-3456	●	●	●
Green Snow	南10条東1丁目2番地3	090-5122-1657	●	●	●
合同会社合田産業	北1条東1丁目2番地16	22-6540	●	●	●
㈱齋藤塗装	北7条東7丁目1番地43	22-6295	●	●	●
㈱シンズホーム	琴平145番地3	23-3244	●	●	
㈱中鉢工業	南6条西1丁目15番地	22-5785	●	●	●
ニセコ環境㈱	峠下	22-0745	●	●	●
㈱羊蹄工業	八幡425番地15	22-2356	●	●	●

## その他

企業名	住所	電話	大型ごみ	害虫駆除
㈱E・F・Hコンサルタント※1	南11条東1丁目2番地	23-3150	●	●
㈱KMT	高砂219番地12	23-3456	●	●
ニセコ環境㈱※2	峠下	22-0745	●	●

※1 スズメバチ駆除 ※2 害虫・スズメバチ駆除

※当会議所会員で「掲載希望」事業所の情報を掲載しております。  
ここに掲載している以外にも町内には対応してくれる事業所があります。



おそうじ本舗小樽ニセコ店



北の社(同)建築設計事務所



(有)齋藤塗装



佐藤工業㈱



㈱シンズホーム



㈱瀬尾建設



㈱中鉢工業



㈱名畑石油



ニセコ環境㈱



本田興業㈱



㈱ヤマダデンキ倶知安



㈱羊蹄工業



横関建設工業㈱